

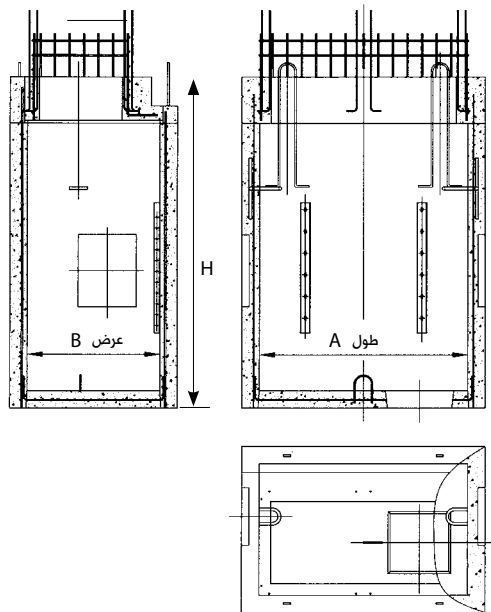
حجرات اتصال "بيزك"

سعر النقل للوحدة بالشيكال	سعر الوحدة بالشيكال	الوزن بالكغم	عدد المثبتات	القياسات بالسلم			النوع
				H ارتفاع (من الخارج للخارج)	B عرض (داخلي)	A طول (داخلي)	
196.-	1,735.-	940	-	95	61	61	P
511.-	4,879.-	2610	2	192	57	127	1A
859.-	6,385.-	4250	2	227	91	143	2A
2,273.-	18,163.-	10090	5	250	150	300	3A
1,958.-	14,840.-	6750	5	250	168	213	5A
1,763.-	13,869.-	6540	5	250	120	200	25A
2,018.-	14,677.-	7520	3	250	110	240	401A
الأسعار بحسب الاتفاق		1830	2	150	57	127	1A بدون أرضية *
		3160	2	185	91	143	2A بدون أرضية *

\* موديلات جديدة (2014) بدون أرضية

شركة ولفمان للصناعات مصادق عليها من قبل "بيزك" لتزويد حجرات الاتصال من الانواع المختلفة بالإضافة الى المعدات المختلفة.

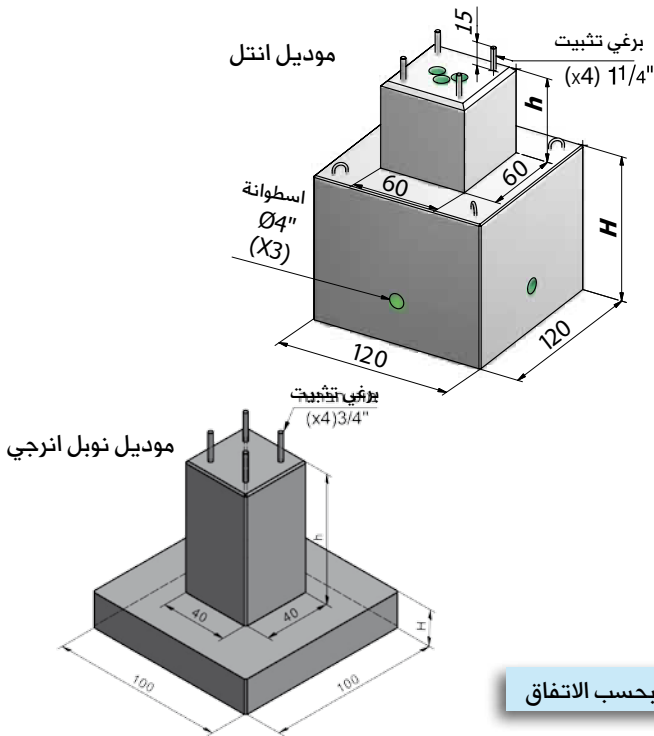
● سعر الحجرات لا يشمل في سعر المثبتات أو المعدات الاخرى.



أسعار المعدات بالنسبة لحجرات بيزك

سعر الوحدة بالشيكال	عدد المكونات في الحجرة (وحدات)						الوصف	الرقم في الكتالوج
	A-401	A-25	A-5	A-3	A-2	A-1		
120.-	3	5	5	5	3	3	مُثبت الأرضية والحائط	010180002
181.-	-	4	-	-	2	-	خط تعليق - 90 سم	330001001
290.-	2	-	4	6	-	-	خط تعليق - 120 سم	330001002
521.-	1	1	1	1	1	1	عقدات من الباطون المسلح لبئر الصرف الصحي	330001003
104.-	1	1	1	1	1	1	دلو من البلاستيك	330001004
406.-	2	2	2	2	2	-	قضيب أساس 150 سم	330001005
132.-	1	1	1	1	1	-	قابض	330001006
89.-	1	1	1	1	1	-	مُثبت الحلقة	330001007
138.-	1	1	1	1	1	-	رأس الحفر	330001008
326.-	1	1	1	1	1	1	كابل أساس 150 سم	330001009

## أساسات لأعمدة الإضاءة وألواح تغطية لحماية الكوابل الموجودة تحت الأرض أساسات ثابتة



الوزن (طن)	القياس بالسلم			موديل
	ارتفاع		العرض	
	h	H		
4.0	60	100	120	انتل 100
3.5	60	85	120	انتل 85
2.9	60	70	120	انتل 70
0.78	74	24	100	نوبل اينرجي

- مقاسات الأساس العلوي 60X60X60 .
- قياسات الأساس العلوي لموديل "نوبل اينرجي" 74X40X40 .
- تشمل الأساسات براغي أساس بقطر " 1/4" . البراغي مغلقة وملحومة بخط الأساس.
- بداخل هذا الأساس، تم تركيب 3 اسطوانات من الأنابيب المتسلسلة 4" للتوصيل تحت الأرض.
- للأساس 4 عقفات رفع من أجل النقل والتركيب.

الأسعار بحسب الاتفاق

## مكعبات باطون

الوزن بالكغم	الوصف
1800	مكعبات "دفاش" مع عقفات رفع مغمورة 100X100X75
1200	مكعبات "دفاش" مع عقفات رفع مغمورة 100X100X50

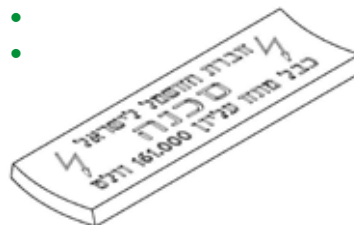
الوزن بالكغم	الوصف
2400	مكعبات "دفاش" مع عقفات رفع 100X100X100
2400	مكعبات "دفاش" مع ثقب رفع 100X100X100
2230	مكعبات "عسل" مع ثقب للعمود الخشبي 100X100X90

الأسعار بحسب الاتفاق

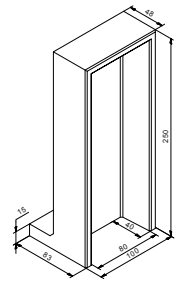
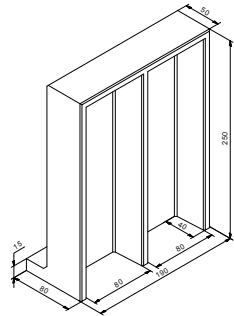
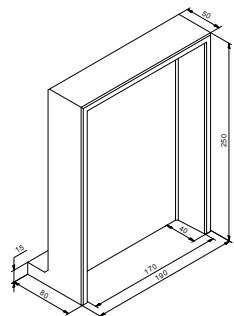
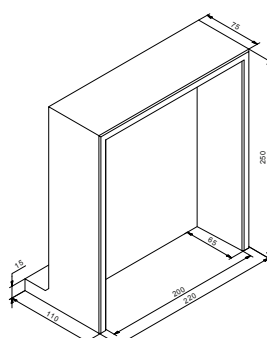
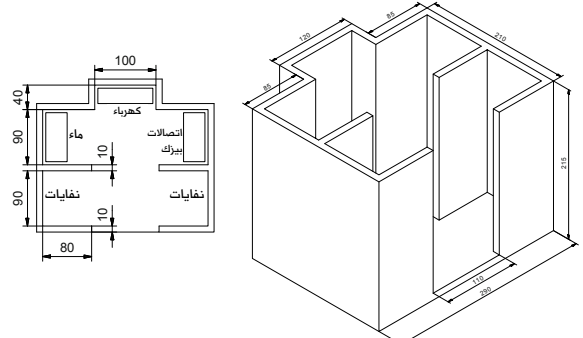
## ألواح تغطية للكوابل تحت الأرض

- تُستخدم هذه الألواح لحماية الكوابل الكهربائية وأو الاتصالات تحت الأرض.
- المقاسات العامة 31X100X5 سم.
- وزن الوحدة- 38 كغم.
- التسليح: شبكة فولاذية ملحومة.
- التغليف: 40 لوح مربوطة ببعضها على لوح خشبي 120X80 سم.
- الرموز على الألواح حسب الطلب..

الأسعار بحسب الاتفاق



## منافذ (فيلر) للكهرباء والاتصالات

سعر النقل للوحدة بالشيكلة	سعر الوحدة بالشيكلة	الوزن بالكغم	الرقم في الكتالوج	الوصف
186.-	1,838.-	1200	234080440	 <p>منفذ ضيق 80x40x250</p>
289.-	2,419.-	2470	234160441	 <p>منفذ مزدوج 2x80x40x250 مع فاصل وسطي</p>
236.-	2,225.-	2200	234170440	 <p>منفذ عريض 170x40x250</p>
314.-	3,576.-	2975	234200640	 <p>منفذ خاص 200x65x250</p>
855.-	14,994.-	7620	990000334	 <p>منفذ "شاحف"</p>

- يمكن طلب منافذ بارتفاعات أقل بدون سقف أو بدون قاعدة خلفية.
- المنافذ مصنوعة من الباطون المسلح ب 30 .

منافذ (فيلر) للكهرباء والاتصالات

سعر النقل للوحدة بالشيكلة	سعر الوحدة بالشيكلة	الوزن بالكغم	الرقم في الكتالوج	الوصف
542.-	8,930.-	4510	234101241	<p>منفذ مزدوج مع فاصل (100x70/120x70)x250</p>
186.-	1,838.-	1580	234100540	<p>منفذ 50x100 50x100x250</p>
210.-	3,269.-	1985	234060830	<p>منفذ ثلاث حجرات (2x68.5x42 / 70x35)x200</p>
373.-	4,420.-	2100	234080430	<p>منفذ ثنائي الجوانب 2x80x40x200</p> <p>المنفذ مبني من منفذين منفصلين مركبة ببراعي</p>



منفذ مزدوج مع فاصل



منفذ ثلاث حجرات

- يمكن طلب منافذ بارتفاعات أقل بدون سقف أو بدون قاعدة خلفية.
- المنافذ مصنوعة من الباطون المسلح ب 30 .